

HSchoch[®]

Edelstahlzubehör von HS-Schoch für MAN





Ausdrucksstark. Präzise. Unverwechselbar.

Bullfänger, Scheinwerferbügel, Front- und SideBars, Radzierblenden und Auftritte aus handpoliertem Edelstahl setzen markante Akzente und verleihen Ihrem MAN eine kraftvolle Präsenz.

In enger Abstimmung mit dem Hersteller entwickeln unsere Ingenieure passgenaue Truckstyling-Komponenten, die Design, Funktionalität und höchste Sicherheitsstandards vereinen. Jedes Produkt durchläuft anspruchsvolle Qualitätsprüfungen und beweist seine Belastbarkeit im täglichen Einsatz.

Die Linienführung ist exakt auf Kühlergrill, Dachform und Fahrzeugkontur abgestimmt und sorgt für ein harmonisches Gesamtbild. Für nahezu alle MAN Modelle bieten wir das passende Zubehör mit langfristiger Ersatzteilverfügbarkeit.

Darüber hinaus entwickeln wir hochwertige Stylinglösungen für Vans, Camper und 4x4-Fahrzeuge.

HS-Schoch steht für Qualität, die Eindruck hinterlässt.



INHALT

4	Bullfänger TGX/ TGS
6	TGX
14	TGS
16	TGL
18	TGE
20	weitere Bügel
22	Radzubehör
24	Beleuchtung
28	Ersatzteile und Werkzeug
30	HS-Individual
32	HS-Schoch® Gruppe



Unsere formschönen Frontschutzbügel/Frontbügel aus Edelstahl sind von Hand auf Hochglanz poliert. Unsere Bullfänger haben einen Rohr-Durchmesser von 76 mm. Alle Bullfänger inklusive TÜV-Gutachten. Kurze Montagedauer durch Montage an den Originalpunkten.



BULLFÄNGER - THE OUTLAND
Stahlstoßstange für MAN TGS 20-
Art.-Nr. 50022503



BULLFÄNGER - THE OUTLAND
Stahlstoßstange für MAN TGS 20-
Art.-Nr. 50022503-RAL9005



BULLFÄNGER - THE OUTLAND
Stahlstoßstange für MAN TGX 20-
Art.-Nr. 50022502



BULLFÄNGER - THE OUTLAND
Stahlstoßstange für MAN TGX 20-
Art.-Nr. 50022502-RAL9005



BULLFÄNGER - THE OUTLAND
für MAN TGX 20-
Art.-Nr. 50022501



BULLFÄNGER - THE OUTLAND
für MAN TGX 20-
Art.-Nr. 50022501-RAL9005

Abbildungen zeigen eingetragene Marken.
Abbildungen können optionale Ausstattungen enthalten, die nicht im Serienlieferumfang enthalten sind.
Alle Angaben ohne Gewähr, Irrtümer und Änderungen vorbehalten. Ein Angebot der HS-Schoch GmbH.
Es gelten die Allgemeinen Geschäftsbedingungen der HS-Schoch* GmbH in Ihrer aktuellsten Form unter www.hs-schoch.de/agb.

SCHEINWERFERBÜGEL

keep on trucking



TGX

"WIDE BAR"

Unsere formschönen Wide-Bar Scheinwerferbügel sind ein Blickfang auf jedem Truck. Sie sind vorverkabelt für 6 Scheinwerfer*. Hergestellt aus V2A Edelstahl, welches von Hand auf Hochglanz poliert wurde. Der Rohrdurchmesser beträgt 60 mm. Der Scheinwerferbügel wird inklusive Befestigungsmaterial geliefert.

"VISOR"

Vorverkabelt für 2 Scheinwerfer. Rohrdurchmesser 60 mm. Es können zwei zusätzliche LED-Lichtleisten (280 mm) montiert werden. Die maximale Breite des geraden Rohrs beträgt 720 mm.

"MAX"

Vorverkabelt für 4 Scheinwerfer*, Rohrdurchmesser 60 mm. Der Kabelausgang befindet sich am Rohrende an der Beifahrerseite. Inklusive Befestigungsmaterial.

"HYDRA"

Unser Formschöner Hydra-Scheinwerferbügel - ein Blickfang auf jedem Truck! Vorverkabelt für 6 Scheinwerfer*, mit eingebauten LEDs**, 5 Stück weiß, 8 (TGX GM), 10 (TGX GX) Stück orange, aus V2A Edelstahl, von Hand auf Hochglanz poliert, Rohrdurchmesser 60 mm, inklusive Befestigungsmaterial.

"HYDRA MAX"

Vorverkabelt für 4 Scheinwerfer*, mit 3 weißen und 10 orangen eingebauten LEDs**, Rohr-Ø 60 mm, inklusive Befestigungsmaterial.



für MAN TGX GX/ GM
Art.-Nr. 16503223
in schwarz
Art.-Nr. 16503223-RAL9005



VISOR: für MAN TGX GX/GM
nur für AERO-/Indi.-Sonnenblende
Art.-Nr. 16503234



für MAN TGX GX
nur für AERO-/Indi.-Sonnenblende
Art.-Nr. 16503222



zusätzlich mit LEDs**
Art.-Nr. 16503223-LED
in schwarz
Art.-Nr. 16503223-LED-RAL9005



in schwarz
Art.-Nr. 16503234-RAL9005



zusätzlich mit LEDs**
nur für AERO-/ Indi.-Sonnenblende
Art.-Nr. 16503222-LED
in schwarz
Art.-Nr. 16503222-LED-RAL9005



für MAN TGX GX
mit LEDs**
Art.-Nr. 16503227
in schwarz
Art.-Nr. 16503227-RAL9005



für MAN TGX GM
mit LEDs**
Art.-Nr. 16503221



für MAN TGX GX
mit LEDs**
nur für AERO-/ Indi.-Sonnenblende
Art.-Nr. 16503228
in schwarz
Art.-Nr. 16503228-RAL9005

"V-MAX"

Scheinwerferbügel vorverkabelt für 6 Scheinwerfer*, aus V2A Edelstahl, von Hand auf Hochglanz poliert. Rohr-Durchmesser 60 mm. Kabelausgang am Rohrende an der Beifahrerseite. Artikel geeignet für Aero-/Individual-Sonnenblende. Scheinwerferbügel inklusive Befestigungsmaterial.

"CROSSBAR"

Vorverkabelt für 6 Scheinwerfer*, Rohr-Ø 70 mm. Kabelausgang am Rohrende (Beifahrerseite). Für Aero-/Individual-Sonnenblenden geeignet. Inklusive Befestigungsmaterial.



für MAN TGX GX
Art.-Nr. 16503224



für MAN TGX GM
Art.-Nr. 16503214
in schwarz
Art.-Nr. 16503214-RAL9005



für MAN TGX GX
Art.-Nr. 16503226-BLANK
in schwarz
Art.-Nr. 16503226-BLANK-RAL9005



zusätzlich mit LEDs**
Art.-Nr. 16503224-LED



zusätzlich mit LEDs**
Art.-Nr. 16503214-LED
in schwarz
Art.-Nr. 16503214-LED-RAL9005



zusätzlich mit LEDs**
V2A: Art.-Nr. 16503226
schwarz: Art.-Nr. 16503226-RAL9005

SCHEINWERFERBÜGEL

keep on trucking

TGX



Scheinwerferbügel

Vorverkabelt für 4 / 6 Scheinwerfer* (siehe Abbildung) aus V2A Edelstahl, Rohr-Ø 60/ 70 mm. Inklusive Befestigungsmaterial.



für MAN TGX XXL / XLX
vorverkabelt Art.-Nr. 16503212



INTEGRA: für MAN TGX GX
Art.-Nr. 16503225



für MAN TGX XL Euro 6 / GN
vorverkabelt Art.-Nr. 16503019



für MAN TGX XL Euro 6 / GN
Art.-Nr. 16503219



für MAN TGX XL Euro 6 / GN
Art.-Nr. 16503219-RAL9005



für MAN TGX XL Euro 6 / GN
mit 3 LEDs**
Art.-Nr. 16503219-LED



für MAN TGX XL Euro 6 / GN
mit 5 LEDs**
Art.-Nr. 16503219-LED5



für MAN TGX XL Euro 6 / GN
Art.-Nr. 16503219-LED5-RAL9005

“CITY UNTEN“

Vorverkabelt für 4 Scheinwerfer* aus V2A Edelstahl, Rohr-Ø 60 mm. Inklusive Befestigungsmaterial.



für MAN TGX GX / GM
Art.-Nr. 16505106

“TAILOR UNTEN“

Vorverkabelt für 4 Scheinwerfer* aus V2A Edelstahl, von Hand auf Hochglanz poliert. Rohr-Durchmesser 60 mm. Inklusive Befestigungsmaterial, außer Art.-Nr. 16505100, hier wird das Anschluss-Kit mit der Art.-Nr. 80000012 benötigt.



für MAN TGX GX / GM
Art.-Nr. 16505105



zusätzlich mit LEDs**
Art.-Nr. 16505106-LED



zusätzlich mit LEDs**
Art.-Nr. 16505105-LED

AEROKIT



für MAN TGX GX
Art.-Nr. 16505031
Art.-Nr. 16505043 (D30)



für MAN TGX GX
Art.-Nr. 16505031-RAL9005
Art.-Nr. 16505043-RAL9005 (D30)



* Scheinwerfer separat erhältlich und nicht im Lieferumfang enthalten. ** LED Zusatzbeleuchtung nach StVZO nicht zulässig. Abbildungen zeigen eingetragene Marken. Abbildungen können optionale Ausstattungen enthalten, die nicht im Serienlieferumfang enthalten sind. Alle Angaben ohne Gewähr, Irrtümer und Änderungen vorbehalten. Es gelten die Allgemeinen Geschäftsbedingungen der HS-Schoch* GmbH in Ihrer aktuellsten Form. Ein Angebot der HS-Schoch GmbH.

SIDEBARS / HECKBÜGEL / BUMPBARS

keep on trucking

TGX

SideBars

Unsere exklusiven Seitenschwellerrohre mit gelben LED-Seitenmarkierungsleuchten** je Seite, einem Rohrdurchmesser von 60 mm, aus V2A Edelstahl von Hand auf Hochglanz poliert. Befestigung an den werksseitigen Montagepunkten. Lieferung inklusive Befestigungsmaterial.



für MAN TGX GX / GM
Radstand 3.600 mm, ohne LEDs
Art.-Nr. 17502033-BLANK
in schwarz
Art.-Nr. 17502033-BLANK-RAL9005

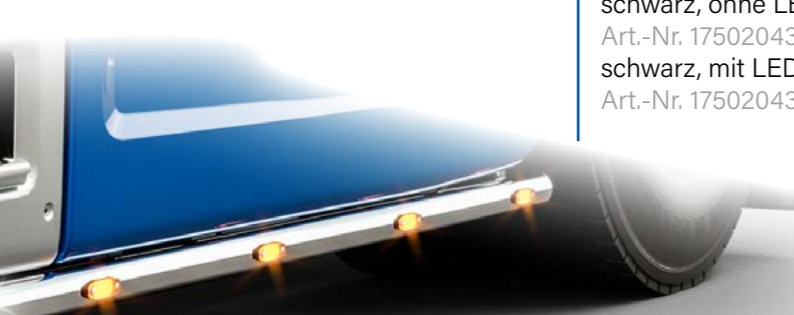
Radstand 3.600 mm, mit LEDs**
Art.-Nr. 17502033-LED
in schwarz
Art.-Nr. 17502033-LED-RAL9005



für MAN TGX Euro 6
Radstand 3.600 mm, ohne LEDs
Art.-Nr. 17502023-BLANK
mit beigelegten LEDs**
zum Selbsteinbau
Art.-Nr. 17502023-COVER



für MAN TGX GX / GM (D30)
Radstand 3.600 mm, ohne LEDs
Art.-Nr. 17502043-BLANK
Radstand 3.600 mm, mit LEDs**
Art.-Nr. 17502043-LED
schwarz, ohne LEDs
Art.-Nr. 17502043-BLANK-RAL9005
schwarz, mit LEDs**
Art.-Nr. 17502043-RAL9005-LED



"HECK"

+ LED



Arbeitscheinwerferbügel, aus V2A Edelstahl, von Hand auf Hochglanz poliert, mit 2 eingebauten Arbeitscheinwerfern und 4 roten LEDs.
für MAN TGX
Art.-Nr. 16503229
in schwarz
Art.-Nr. 16503229-RAL9005

BumpBars

Unsere hochwertigen und stylischen Bump-Bars machen Ihrem Namen alle Ehre und sehen nicht nur gut aus, sondern schützen auch zuverlässig. Aus V2A Edelstahl, von Hand auf Hochglanz poliert, Frontschutzrohr Ø 60 mm, inkl. Befestigungsmaterial.



für MAN TGX GX / GM
auch für D30
1-teilig
Art.-Nr. 17501026
in schwarz
Art.-Nr. 17501026-RAL9005



zusätzlich mit LEDs**
Art.-Nr. 17501026-LED
in schwarz
Art.-Nr. 17501026-LED-RAL9005



für MAN TGX GX / GM
3-teilig
Art.-Nr. 17501023-BLANK
in schwarz
Art.-Nr. 17501023-BLANK-RAL9005



zusätzlich mit LEDs**
Art.-Nr. 17501023
in schwarz
Art.-Nr. 17501023-RAL9005



für MAN TGX GX / GM (D30)
3-teilig
Art.-Nr. 17501033-BLANK



für MAN TGX GX / GM (D30)
schwarz
Art.-Nr. 17501033-RAL9005-BLANK



für MAN TGX GX / GM (D30)
zusätzlich mit LEDs**
Art.-Nr. 17501033



für MAN TGX GX / GM (D30)
schwarz
Art.-Nr. 17501033-RAL9005

* Scheinwerfer separat erhältlich und nicht im Lieferumfang enthalten. ** LED Zusatzbeleuchtung nach StVZO nicht zulässig. Abbildungen zeigen eingetragene Marken. Abbildungen können optionale Ausstattungen enthalten, die nicht im Serienlieferumfang enthalten sind. Alle Angaben ohne Gewähr, Irrtümer und Änderungen vorbehalten. Es gelten die Allgemeinen Geschäftsbedingungen der HS-Schoch* GmbH in Ihrer aktuellsten Form. Ein Angebot der HS-Schoch GmbH.

ZUBEHÖR / ABLAGETISCHE

keep on trucking

TGX



Windabweiser



Aus 3 mm gegossenem Qualitätsacrylglas. Aerodynamische Form. Reduziert Windgeräusche. Schutz vor Schmutz, Insekten, Regenwasser durch die geöffnete Seitenscheibe. Optimierte Luftzirkulation. Besseres Klima, kein Hitzestau mehr. Einfach zu montieren.

für MAN TGX 2020

Art.-Nr. 50010034

für MAN TGX 2020 GX/GM

LINKS & RECHTS GELENKT mit Kamera (OptiView)

Art.-Nr. 50010040

beidseitig mit Ausschnitt

für Rampenspiegel

Art.-Nr. 50010035

für MAN TGX Euro 6

Art.-Nr. 50010030

für MAN TGX Euro 6

beidseitig mit Ausschnitt

für Rampenspiegel

Art.-Nr. 50010032

Auftritte



3-teiliger Satz, aus V4A Edelstahl

für MAN TGX 2020 / TGS

Art.-Nr. 16530011

für MAN TGX Euro 6

links Art.-Nr. 16530010

rechts Art.-Nr. 16530015



RAL-Wunschfarbton
auf Anfrage

Ablagetische

Unsere hochwertigen Ablagen aus beschichtetem Pappelsperholz sind antirutschbeschichtet und mit Umleimer versehen. Befestigung druch schnelle und einfache Montage.

"XXL"



für MAN TGX 2020 /
GX / GM / GN

mit Aussparung für LGS EBA

● schwarz / anthrazit

Art.-Nr. 10210633

"MITTE"

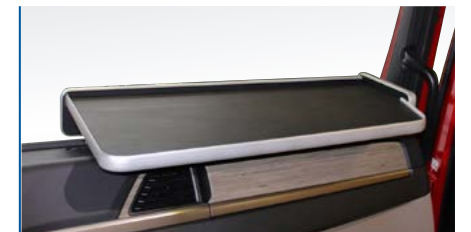


für MAN TGX 2020 / GX / GM / GN
mit Aussparung für LGS EBA

● schwarz / anthrazit

Art.-Nr. 10210635

"RECHTS"



für MAN TGX 2020 /
GX / GM / GN

● schwarz / anthrazit

Art.-Nr. 10210636



für MAN TG3 GX, GM, GN mit
OptiView

● schwarz / anthrazit

Art.-Nr. 10210638

SCHEINWERFERBÜGEL / ZUBEHÖR

keep on trucking

TGS

Scheinwerferbügel

Vorverkabelt für 4 / 6 Scheinwerfer* (siehe Abbildung) aus V2A Edelstahl, Rohr-Ø 60/ 70 mm. Inklusive Befestigungsmaterial.



für MAN TGS LX / TM
vorverkabelt für 4 Scheinwerfer*
Art.-Nr. 16503217



für MAN TGS L/ M/ GN/ TN/ NN
vorverkabelt Art.-Nr. 16503019



für MANTGS L/ M/ GN/ TN/ NN
Art.-Nr. 16503219



für MAN TGS L/ M/ GN/ TN/ NN
Art.-Nr. 16503219-RAL9005

LED



für MAN TGS L/ M/ GN/ TN/ NN
mit 3 LEDs**
Art.-Nr. 16503219-LED

LED



für MAN TGS L/ M/ GN/ TN/ NN
mit 5 LEDs**
Art.-Nr. 16503219-LED5

LED



für MAN TGS L/ M/ GN/ TN/ NN
Art.-Nr. 16503219-LED5-RAL9005



Windabweiser

Aus 3 mm gegossenem Qualitätsacrylglas. Aerodynamische Form. Reduziert Windgeräusche. Schutz vor Schmutz, Insekten, Regenwasser durch die geöffnete Seitenscheibe. Optimierte Luftzirkulation. Besseres Klima, kein Hitzestau mehr. Einfach zu montieren.

für MAN TGS / TG3

Art.-Nr. 50010037

beidseitig mit Ausschnitt für Rampenspiegel

Art.-Nr. 50010038

für MAN TG2

M FN NN CC DN

Art.-Nr. 50010041

für MAN TG2

Art.-Nr. 50010030

beidseitig mit Ausschnitt für Rampenspiegel

Art.-Nr. 50010032

Ablagetische

aus beschichtetem Pappelsperholz, antirutschbeschichtet, mit Umleimer.



"XXL"

für MAN TGS TG3 TM, TN, NN
OptiView

mit Aussparung für LGS EBA

● schwarz / anthrazit

Art.-Nr. 10210639



"XXL"

für MAN TGS FM / FN / NN
mit Aussparung für LGS EBA

● schwarz / anthrazit

Art.-Nr. 10210634



für MAN TGS 2020 /

TM / FN / NN / CC / DN

mit Aussparung für LGS EBA

● schwarz / anthrazit

Art.-Nr. 10210637



SCHEINWERFERBÜGEL

keep on trucking

TGL



Scheinwerferbügel

vorverkabelt für 4 Scheinwerfer*
aus V2A Edelstahl von Hand auf
Hochglanz poliert, Rohr-Ø 60 mm.
Inklusive Befestigungsmaterial.



für MAN TGL L / TN / GN
Art.-Nr. 16503019
vorverkabelt für 4 Scheinwerfer*



für MAN TGL LX / TM
vorverkabelt für 4 Scheinwerfer*
Art.-Nr. 16503217



für MAN TGL C / NN
für Flachdach mit Sonnenblende
ohne Kabel
Art.-Nr. 16503049



* Scheinwerfer separat erhältlich und nicht im Lieferumfang enthalten.

** LED Zusatzbeleuchtung nach StVZO nicht zulässig.

Abbildungen zeigen eingetragene Marken. Abbildungen können optionale Ausstattungen enthalten, die nicht im Serienlieferumfang enthalten sind. Alle Angaben ohne Gewähr, Irrtümer und Änderungen vorbehalten.

Es gelten die Allgemeinen Geschäftsbedingungen der HS-Schoch* GmbH in Ihrer aktuellsten Form. Ein Angebot der HS-Schoch GmbH.

BULLFÄNGER / SCHEINWERFERBÜGEL

TRANSPORTERSTYLING AT IT'S BEST

TGE



Bullfänger

Frontschutzbügel* aus V2A Edelstahl, von Hand auf Hochglanz poliert. Der Bullfänger hat einen Rohr-Ø von 70 mm. Kurze Montagedauer durch Montage an Originalpunkten.



für MAN TGE
Art.-Nr. 50027560



zusätzlich in RAL 9005 gepulvert.
Art.-Nr. 50027560-RAL9005

Halter Bullfänger



HALTERSATZ FÜR LED-BAR
für MAN TGE
Rohr-Ø 70-76 mm
Art.-Nr. 20001439

Scheinwerferbügel

Scheinwerferbügel aus V2A Edelstahl, von Hand auf Hochglanz poliert. Rohr-Durchmesser 60 mm. Scheinwerferbügel inklusive Befestigungsmaterial.



für MAN TGE
für Hochdach H3*, mit 2 Schellen
Art.-Nr. 16503063
in schwarz
Art.-Nr. 16503063-RAL9005

Arbeitsbügel "HECK"



für MAN TGE
für H2 Dach
Art.-Nr. 16503292
in schwarz
Art.-Nr. 16503292-RAL9005

Scheinwerfer



OSRAM Lightbar VX180-SP SR
Art.-Nr. 36744250



für MAN TGE
für Hochdach H2*, mit 2 Schellen
Art.-Nr. 16503233
in schwarz
Art.-Nr. 16503233-RAL9005
mit LED
Art.-Nr. 16503233-LED
in schwarz
Art.-Nr. 16503233-LED-RAL9005



für MAN TGE
für Flachdach H1*
Art.-Nr. 16503231
in schwarz
Art.-Nr. 16503231-RAL9005



für MAN TGE
Front H-Bar, für 3 Scheinwerfer
Art.-Nr. 16503236
in schwarz
Art.-Nr. 16503236-RAL9005

Kühlergrill-Kit



Lazer Lamps Kühlergrill-Kit MAN
TGE (2017+) inkl. 2x ST4 Evolution
Art.-Nr. 36740019

* Scheinwerfer separat erhältlich und nicht im Lieferumfang enthalten.

** LED Zusatzbeleuchtung nach StVZO nicht zulässig.

Abbildungen zeigen eingetragene Marken. Abbildungen können optionale Ausstattungen enthalten,

die nicht im Serienlieferumfang enthalten sind. Alle Angaben ohne Gewähr, Irrtümer und Änderungen vorbehalten.

Es gelten die Allgemeinen Geschäftsbedingungen der HS-Schoch* GmbH in Ihrer aktuellsten Form. Ein Angebot der HS-Schoch GmbH.

BUMP-/SIDE-BARS UND ZUBEHÖR

TRANSPORTERSTYLING AT IT'S BEST

TGE

Seitenwindabweiser



für MAN TGE
Art.-Nr. 50010033

Radkappen



für MAN TGE
für Zwillingbereifung
Set bestehend aus:
2 x vorne, 2 x hinten
Art.-Nr. 806042017

BumpBars

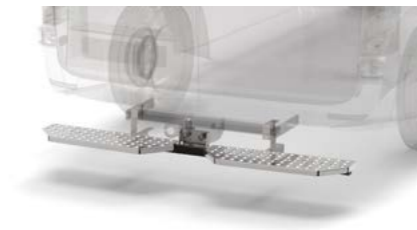


für MAN TGE
Art.-Nr. 17501021
mit LEDs Art.-Nr. 17501021-LED
in schwarz Art.-Nr. 17501021-LED-
RAL9005

Auftritte



für MAN TGE
1200 mm
Art.-Nr. 16530093



für MAN TGE
1700 mm
Art.-Nr. 16530094



für MAN TGE
600 mm
Art.-Nr. 16530100
in schwarz
Art.-Nr. 16530100-RAL9005

Unterfahrschutz Motor



für MAN TGE
Art.-Nr. 16507000

Leitern



für MAN TGE
Für H1 Dach
Art.-Nr. 165840833
Für H2/ H3 Dach
Art.-Nr. 165840834

SideBars



für MAN TGE
Radstand 3.640 mm
ohne LEDs Art.-Nr. 17502030
in schwarz Art.-Nr. 17502030-
RAL9005
mit LEDs Art.-Nr. 17502030-LED
in schwarz Art.-Nr.
17502030-RAL9005-LED
Radstand 4.490 mm
ohne LEDs Art.-Nr. 17502031
in schwarz Art.-Nr. 17502031-
RAL9005
mit LEDs Art.-Nr. 17502031-LED
in schwarz Art.-Nr.
17502031-RAL9005-LED



für MAN TGE
Art.-Nr. 16530103



für MAN TGE
Art.-Nr. 16530104



für MAN TGE
seitlich
Art.-Nr. 16530091
vorne
Art.-Nr. 16530090

Abdeckblech hinten



für MAN TGE
Art.-Nr. 16507001

Racks



für MAN TGE
für H2 Dach / Radstand L2
Art.-Nr. 16801010



für MAN TGE
für H1 Dach / Radstand L2
Art.-Nr. 16801011



für MAN TGE
für H2 Dach / Radstand L3
Art.-Nr. 16801012

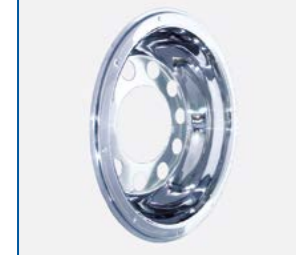
Radzierblenden



"GRAND PRIX"
mit Sprengtringhalter
17,5" VA Art.-Nr. 806042040
HA Art.-Nr. 806042045
19,5" VA Art.-Nr. 806042030
HA Art.-Nr. 806042035
22,5" VA Art.-Nr. 806042050
HA Art.-Nr. 806042055



"EXKLUSIV"
10-Loch
22,5" HA Art.-Nr. 806042065



"BRILLIANT"
mit Sprengtringhalter, offen
22,5" HA Art.-Nr. 806042080



"SUPER"
mit Sprengtringhalter
17,5" VA Art.-Nr. 806032040
19,5" VA Art.-Nr. 806032030
22,5" VA Art.-Nr. 806032050

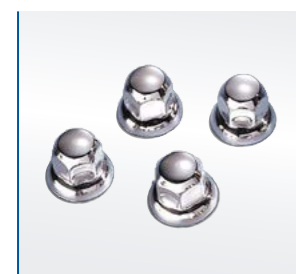


17,5" HA Art.-Nr. 806032045
19,5" HA Art.-Nr. 806032035
22,5" HA Art.-Nr. 806032055



"KING"
mit Radmutterkappen
22,5" HA Art.-Nr. 806042075

Radmutterkappen



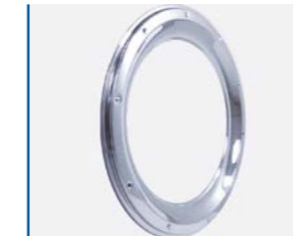
RMK 27 Art.-Nr. 16501090
RMK 30 Art.-Nr. 16501100
RMK 32 Art.-Nr. 16501210
RMK 33 Art.-Nr. 16501310

Achskappen



170mm hoch, belüftet
Stahlfelge Art.-Nr. 16502021
Alufelge Art.-Nr. 16502022
MAN Art.-Nr. 16502023
240mm hoch, belüftet
Stahlfelge Art.-Nr. 16502016
Alufelge Art.-Nr. 16502017

Felgenringe



"STANDARD"
mit Sprengtringhalter
22,5" VA Art.-Nr. 806042090



"EXKLUSIV"
mit Sprengtringhalter
22,5" HA Art.-Nr. 806042095



"CLASSIC"
verschraubt mit Originalbolzen
22,5" VA Art.-Nr. 806042010



FELGENAUSKLEIDUNG
verschraubt mit Originalbolzen
22,5"
9,00 inch Art.-Nr. 806042025
8,25 inch Art.-Nr. 806042020



ABDECKRING GESCHL.
mit Stanzung 30mm, Abstand
von 32mm (+/-0,5) von der MA
22,5" Alufelge Art.-Nr. 16501807
Stahlfelge Art.-Nr. 16501809

SENSORBLECH
zu Abdeckringen
Art.-Nr. 16501807/16501809,
aus 2mm DC01, inkl. KTL 30µm
Art.-Nr. 2109 6620

Radkappen



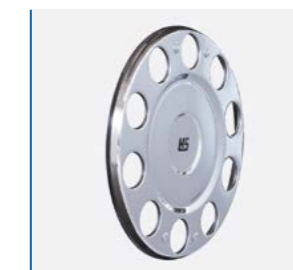
"CLASSIC"
Vorder- und Hinterachse,
auch für Breitreifen vorne
offene Ausführung
22,5" Art.-Nr. 806042062



Geschlossene Ausführung
22,5" Art.-Nr. 806042060



RADKAPPE/FELGENRING
für Breitreifen vorne,
verschraubt mit Original Bolzen
22,5" ET120 40 mm
Art.-Nr. 806042015
22,5" ET135 30 mm
Art.-Nr. 806042016



**RADBOLZENABDECKRING
GESCHLOSSEN**
17,5" 6-Loch
Stahlfelge Art.-Nr. 16501802
17,5" + 19,5" 8-Loch
Stahlfelge Art.-Nr. 16501805

22,5" 10-Loch
Stahlfelge Art.-Nr. 16501800
Alufelge Art.-Nr. 16501801

OFFEN
17,5" 6-Loch
Stahlfelge Art.-Nr. 16501806

17,5 + 19,5" 8-Loch
Stahlfelge Art.-Nr. 16501808

22,5" 10-Loch
Stahlfelge Art.-Nr. 16501803
Alufelge Art.-Nr. 16501804



HELLA® Luminator
LED-Chromium 25 Ausführung*
mit Positionslicht
Art.-Nr. 36740453



STRANDS®
AMBASSADOR 9" LED
mit Positionslicht
Art.-Nr. 36740922



STRANDS® SIBERIA NR 9"
**NIGHT RANGER
DRIVING LIGHT LED**
mit Positionslicht
Art.-Nr. 36749188



STRANDS® FOR9T DRAGON
DRIVE 9"
mit Positionslicht
Art.-Nr. 36740969



HELLA® Rallye 3003*,
mit Positionslicht
Art.-Nr. 36740435



STRANDS® DARK KNIGHT
mit Positionslicht
Art.-Nr. 36770698



HELLA® JUMBO LED
mit Positionslicht
Art.-Nr. 36740443
ohne Positionslicht
Art.-Nr. 36740448



LAZER LAMPS SENTINEL 9"
mit Positionslicht
Art.-Nr. 36740009



LAZER LAMPS SENTINEL 9"
Gen2 Highline Elite PL2, mit
Positionslicht
Art.-Nr. 36740012



LAZER LAMPS SENTINEL 9"
Gen2 Highline, mit
Positionslicht, mit Beacon
Art.-Nr. 36740013



LAZER LAMPS SENTINEL 9"
Gen2 Highline, mit
Positionslicht
Art.-Nr. 3670014



OSRAM LEDRIVING®
Cube MX180-CB AMBER
EXTREME
Referenzzahl: 20
7 Zoll
mit Positionslicht
Art.-Nr. 36744180



OSRAM LEDRIVING®
Cube MX230-CB AMBER
EXTREME
Referenzzahl: 25
9 Zoll
mit Positionslicht
Art.-Nr. 36744230





LED-Light-Bars*



**LAZERLAMPS
TRIPLE-R 750 GEN. 2**
mit Positionslicht
Art.-Nr. 36740750



TRIPLE-R 850 GEN. 2
6 LEDs, mit Positionslicht
Art.-Nr. 3674 0850



TRIPLE-R 1000 GEN. 2
8 LEDs, mit Positionslicht
Art.-Nr. 36741000



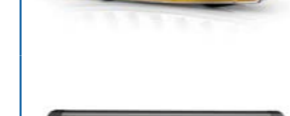
TRIPLE-R 1250 GEN. 2
12 LEDs, mit Positionslicht
Art.-Nr. 36741250



**HELLA® VALUEFIT LBE 2
LIGHTBAR**
mit Positionslicht
Art.-Nr. 36740331



**LAZER LAMPS AIR-90°
Beacon Schwarz**
REF 17,5, mit Positionslicht
Art.-Nr. 36740020



**LAZER LAMPS AIR-90°
Standard Schwarz**
REF 17,5, mit Positionslicht
Art.-Nr. 36740022



TRIPLE-R 850 GEN. 2
mit Blitzerfunktion, mit
Positionslicht, Ref 10
Art.-Nr. 36750750



TRIPLE-R 850 GEN. 2
mit Blitzerfunktion, mit
Positionslicht, Ref 12,5
Art.-Nr. 36750850



TRIPLE-R 1000 GEN. 2
mit Blitzerfunktion, mit
Positionslicht, Ref 12,5
Art.-Nr. 36751000



TRIPLE-R 1250 GEN. 2
mit Blitzerfunktion, mit
Positionslicht, Ref 20
Art.-Nr. 36751250



LED-Light-Bars*



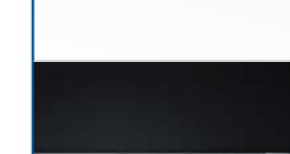
**STRANDS SIBERIA XPA SR
LED BAR**
mit Positionslicht
Art.-Nr. 36749411 12"
Art.-Nr. 36749412 22"
Art.-Nr. 36749413 32"



**STRANDS®
SIBERIA NG WARNING
LED BAR 12"**
mit Positionslicht, mit Beacon
Art.-Nr. 36749216



LED BAR 22"
mit Positionslicht, mit Beacon
Art.-Nr. 3674 9217



**STRANDS SIBERIA XPA DR
LED BAR**
mit Positionslicht
Art.-Nr. 36749425 8"
Art.-Nr. 36749426 12"
Art.-Nr. 36749427 22"
Art.-Nr. 36749428 32"
Art.-Nr. 36749429 42"
Art.-Nr. 36749430 50"



HELLA® BLACK MAGIC 21
Double Row Lightbar,
ohne Positionslicht
Art.-Nr. 36740401



HELLA® BLACK MAGIC 7
Double Mini Lightbar,
ohne Positionslicht
Art.-Nr. 36740454



HELLA® BLACK MAGIC 20
Slim Lightbar,
ohne Positionslicht
Art.-Nr. 36740301

*weitere Scheinwerfer unter
www.hs-schoch.de*

* LED Zusatzbeleuchtung nach StVZO nicht zulässig. ** Lichtstrom Boost

Abbildungen zeigen eingetragene Marken. Abbildungen können optionale Ausstattungen enthalten, die nicht im Serienlieferungsumfang enthalten sind.

Alle Angaben ohne Gewähr, Irrtümer und Änderungen vorbehalten. Es gelten die Allgemeinen Geschäftsbedingungen der HS-Schoch* GmbH in Ihrer aktuellsten Form. Ein Angebot der HS-Schoch GmbH.

Abbildungen zeigen eingetragene Marken. Abbildungen können optionale Ausstattungen enthalten, die nicht im Serienlieferungsumfang enthalten sind.

Alle Angaben ohne Gewähr, Irrtümer und Änderungen vorbehalten. Es gelten die Allgemeinen Geschäftsbedingungen der HS-Schoch* GmbH in Ihrer aktuellsten Form. Ein Angebot der HS-Schoch GmbH.

Werkzeug



ABZIEHZANGE
für Edelstahl-Radmutterkappe
Art.-Nr. 67520640



SCHRAUBENZIEHER
für Radzierblende
Art.-Nr. 8060331010

SCHELLEN



für Scheinwerferbügel
und Bullfänger
Ø 60 mm Art.-Nr. 20001430
schwarz Art.-Nr. 20001430-
RAL9005
Ø 76 mm Art.-Nr. 20001431
schwarz Art.-Nr. 20001431-
RAL9005



Ø 60 mm Art.-Nr. 20001437



Ø 70 mm Art.-Nr. 20001435
schwarz Art.-Nr. 20001435-
RAL9005

Radzubehör



**RADZIERBLENDE-
SPRENGRING**
inkl. Schrauben
17,5" Art.-Nr. 8060320002
19,5" Art.-Nr. 8060320001
22,5" Art.-Nr. 8060320000



EDELSTAHLSCHRAUBE
für Radzierblende
Art.-Nr. 8060331000



KUNSTSTOFFKLEMME
für Radzierblende,
mit Sicherungsmutter
Art.-Nr. 8060330000

ADAPTERPLATTEN



V2A-Edelstahl, mit Schelle
mit angeschweißter
Sechskantschraube
Ø 60 mm
Art.-Nr. 16505999
schwarz
Art.-Nr. 16505999-RAL9005
Ø 70 mm
Art.-Nr. 16506999
schwarz
Art.-Nr. 16506999-RAL9005



V2A-Edelstahl, mit Schelle
Ø 60 mm
Art.-Nr. 16502999
Ø 70 mm
Art.-Nr. 16503999



Schwarz in RAL 9005,
mit Schelle
Ø 60 mm
Art.-Nr. 16502999-RAL9005
Ø 70 mm
Art.-Nr. 16503999-RAL9005

Rundumleuchten*



HELLA® K-LED WEISS, 2.0 F
LED-Ausführung
● orange
Art.-Nr. 2XD010311001



HELLA® K-LED REBELUTION
Spot light + DRL light,
ref. 20, Länge: 18',
22 + 3,5 Watt,
2400 + 600 Lumen
● orange
Art.-Nr. 2RL455256001



HELLA® K-LED, 2.0 F
LED-Ausführung
● orange
Art.-Nr. 2XD011557101



HELLA® KL 7000 LED
LED-Ausführung
● orange
Art.-Nr. 2RL011484001



BASIC
● orange
Art.-Nr. 2RL00806111



HELLA® K-LED QUADRA
mit dunkel getönter Lichthaube
● orange
Art.-Nr. 2XD357557011



Begrenzungsleuchten*



LUCIDITY®
LED-Ausführung
○ weiß Art.-Nr. 7212595959
● orange Art.-Nr. 7212595960
● rot Art.-Nr. 7212595963



BOREMAN®
LED-Ausführung
○ weiß Art.-Nr. 7212695959
● orange Art.-Nr. 7212695960
● rot Art.-Nr. 7212695962



* LED Zusatzbeleuchtung nach STVZO nicht zulässig.

Abbildungen zeigen eingetragene Marken. Abbildungen können optionale Ausstattungen enthalten, die nicht im Serienlieferungsumfang enthalten sind.

Alle Angaben ohne Gewähr, Irrtümer und Änderungen vorbehalten. Es gelten die Allgemeinen Geschäftsbedingungen der HS-Schoch* GmbH in Ihrer aktuellsten Form. Ein Angebot der HS-Schoch GmbH.

HS-INDIVIDUAL

Einzigartig

Bringen Sie Farbe ins Spiel.

Wir pulvern alle Anbauteile gerne in Ihren Wunsch-RAL-Tönen. So können Sie Ihre Unternehmensfarbe noch einmal deutlich hervorheben oder einfach einen Platz für Ihre Lieblingsfarbe schaffen.

Für eine perfekte Basis werden die Teile zuvor KTL beschichtet. KTL steht für „kathodische Tauchlackierung“ und ist die perfekte Kombination aus Korrosionsschutz, Qualität, Wirtschaftlichkeit und Umweltfreundlichkeit.

Dieser Untergrund garantiert einen wirksamen, dauerhaften und kratzfesten Korrosionsschutz, der gegen Steinschlag und Salzwasser beständig ist.

Fragen Sie uns gerne an. Wir erstellen Ihnen ein unverbindliches und individuelles Angebot für ein ganz individuelles Styling. Ein Styling so einzigartig wie Sie selbst.

*styled by
HS-Schoch®*



HS-SCHOCH® GRUPPE

Made by



Die HS-Schoch Ingenieure entwickeln in enger Zusammenarbeit mit den Nutzfahreugerstellern Produkte, die optimal auf die jeweiligen Fahrzeuge abgestimmt sind und den neuesten Design- und Sicherheitsstandards entsprechen.

TRUCKSTYLING/ EDELSTAHL-ZUBEHÖR

HS-Schoch GmbH
Am Mühlweg 2
73466 Lauchheim
Fon: 07363 9609-0
lkw@hs-schoch.de

BLECHBEARBEITUNG STAHLBAU KTL-/PULVERBESCHICHTUNG

HS-Schoch GmbH
Hermann-Schoch-Str. 1,
06869 Coswig/ Anh.-Cobbelsdorf
Fon: 07363 9609-500
ctl-blech@hs-schoch.de

BAUMASCHINENZUBEHÖR

HS-Schoch GmbH & Co.KG
Am Mühlweg 4
73466 Lauchheim
Fon: 07363 9609-6
bz-lauchheim@hs-schoch.de

HRZ Blechbearbeitung- und Handels-
GmbH & Co.KG
Einsteinstr. 137,
06785 Oranienbaum-Wörlitz
Fon: 034904 414-0
info@hz-blech.de

Cobbelsdorfer Hauptstr. 10
06869 Coswig/Anh.-Cobbelsdorf
Fon: 034923 700-0
bz-coswig@hs-schoch.de

ZFE GmbH
Am Risisee 15
77855 Achern-Gamshurst
Fon: 0 7841 2057-0
info@zfe-gmbh.de

bsg Handels GmbH
Am Königholz 5
85411 Eglhausen
Fon: 08166 9969-0
info@bsg-gmbh.de

HS-Schoch GmbH
Laurenz-Dorrer-Straße 6
3300 Amstetten, Österreich
Fon: +43 7472 2075-2
f.funke@hs-schoch.at



Ausgezeichnet!

Qualität, Service, und Kundenorientierung stehen bei HS-Schoch an erster Stelle. Mit dem Erwerb von einem HS-Schoch Produkt gehen Sie auf Nummer sicher. Sie profitieren von unserer jahrelangen Erfahrung und unserem über Jahre gewachsenen und erarbeiteten Know-how im Bereich LKW-Zubehör und Truckstyling.

Hochwertige Verarbeitung, geschmackvolles Design und nicht zuletzt die Hochglanzpolierung von Hand machen unsere Edelstahllinie so einzigartig. Nicht ohne Grund wählten die Leser von FERNFAHRER, lastauto omnibus und trans aktuell bei der vom ETM-Verlag Stuttgart durchgeführten Leserwahl, in jedem Jahr seit Bestehen der Wahl, HS-Schoch zur Besten Marke im Bereich »Tuning & Styling«.



HS-Schoch GmbH

Truckstyling und LKW-Zubehör

Am Mühlweg 2

73466 Lauchheim

Tel. 07363 9609-0

lkw@hs-schoch.de

The logo for HS-Schoch features the letters 'HS' in a stylized, blue, outlined font, followed by 'Schoch' in a white, italicized sans-serif font. A registered trademark symbol (®) is located to the upper right of the 'ch'.

Ablagetische

Auftritte

Bullfänger

BumpBar

Pritschenboxen

Radzubehör

Scheinwerferbügel

Seitenfensterwindabweiser

SideBar

Staukästen

mehr davon online unter www.hs-schoch.de